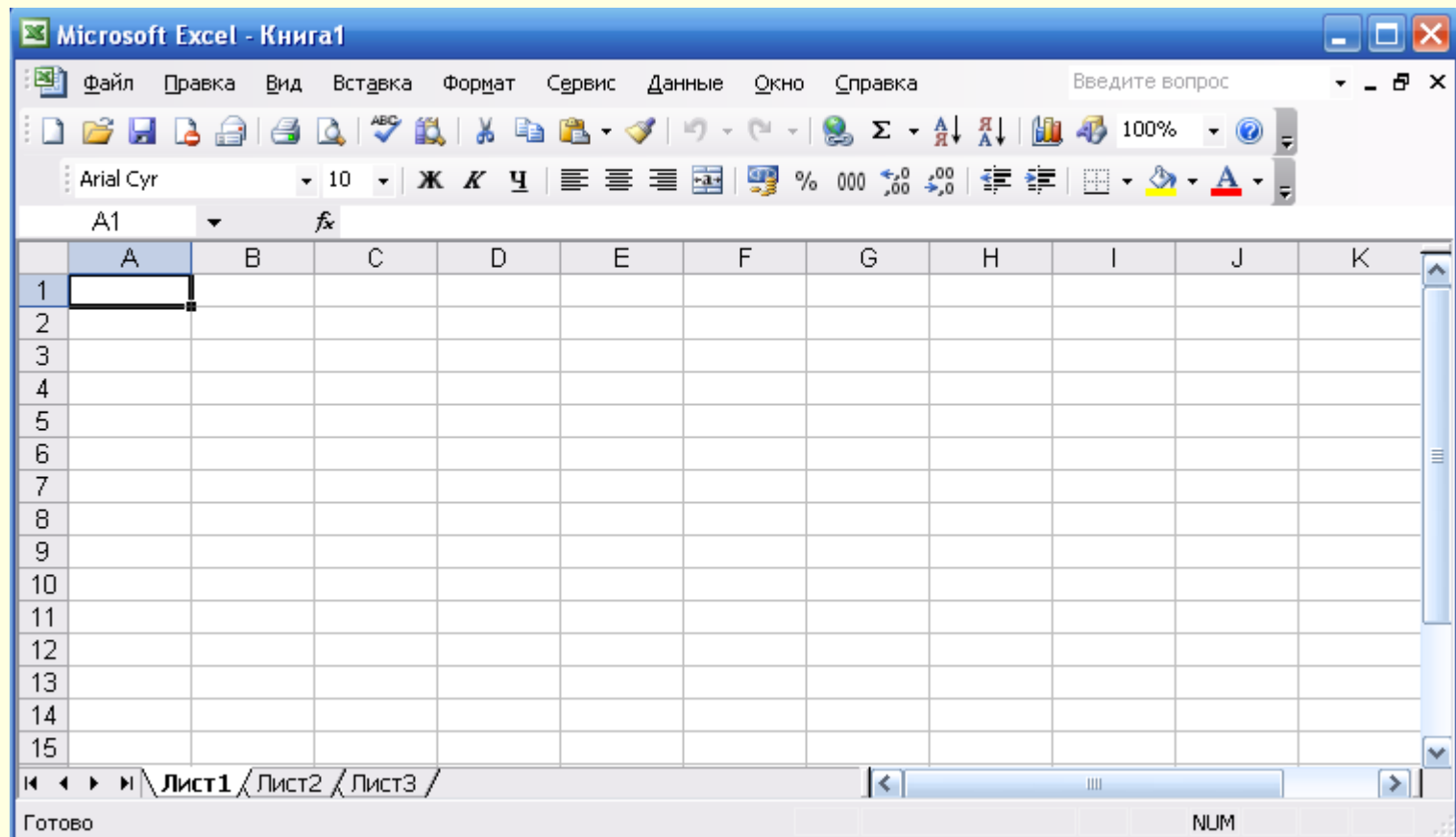


Электронная таблица как графический редактор



Разработал: Быков Данил.
8В класс. 32 лицей

Основополагающий вопрос

Что вдохновляет художника?

Направляющие вопросы

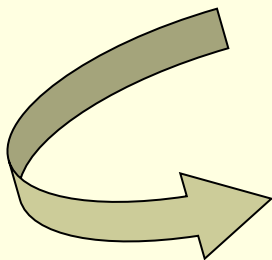
- **Какие инструменты нужны художнику?**
- **Можно ли использовать готовые шаблоны для создания художественного произведения?**
- **Можно ли рисовать в электронных таблицах?**

Учебные вопросы

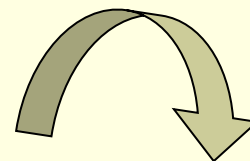
- **Как выполнить форматирование ячейки?**
- **Как построить график функции в электронных таблицах?**
- **Как применить инструменты панели рисования?**
- **Как создать рисунок в электронных таблицах?**

Как выполнить форматирование ячейки?

Выделите ячейку
(диапазон ячеек).



Выберите команду
«Формат» -
«Ячейки» (Ctrl+1).



В появившемся окне
диалога введите
нужные параметры
форматирования.

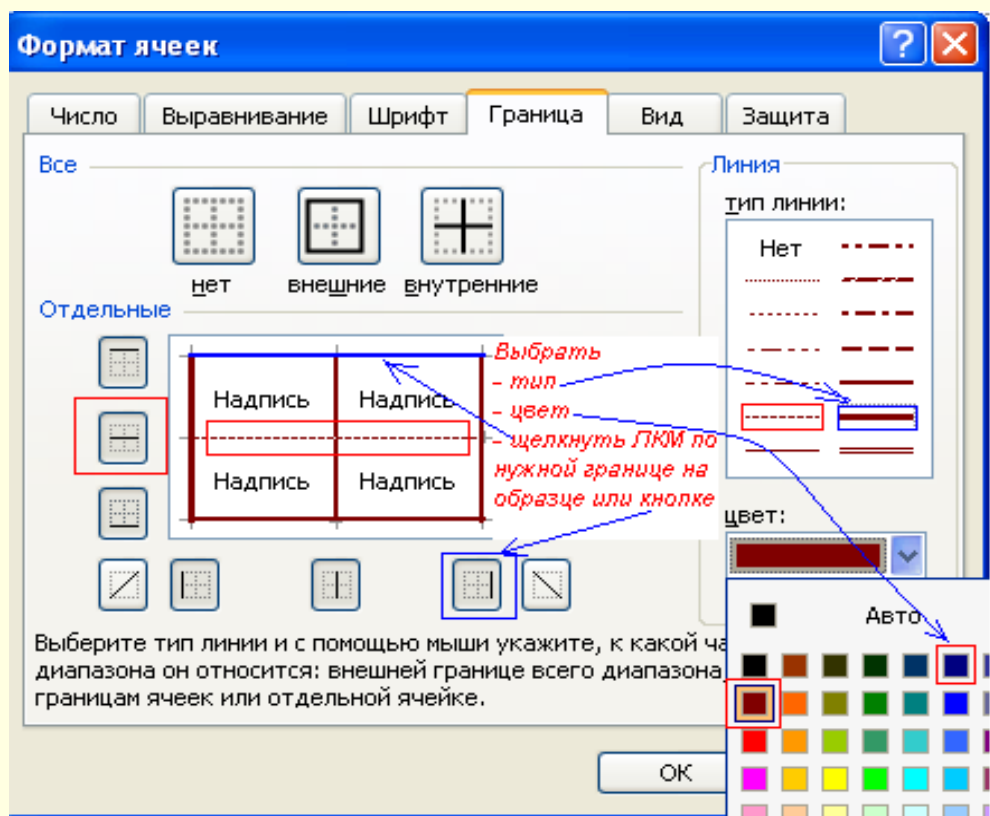
Нажмите кнопку «Ок».



Форматированная ячейка сохраняет свой формат, пока к ней не будет применен новый формат или не удален старый. При вводе значения в ячейку к нему применяется уже используемый в ячейке формат.

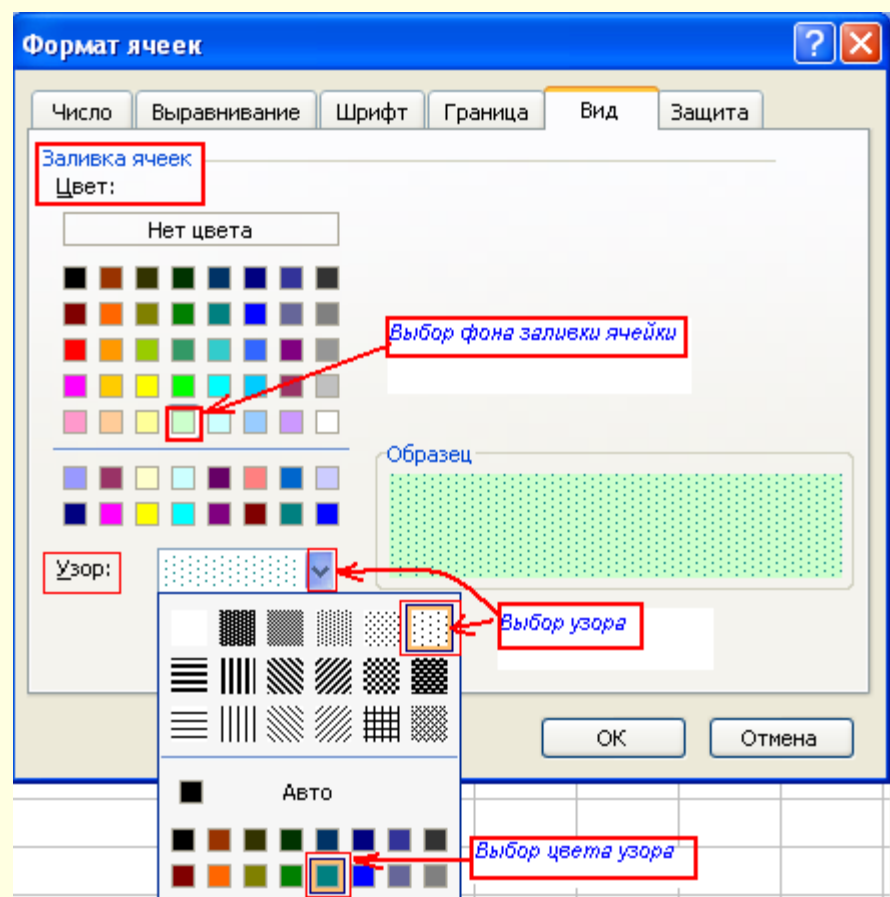
Форматирование ячеек

Форматирование ячеек - это стиль, толщина и цвет границ ячейки. Эти параметры для выделенного диапазона задают с помощью вкладки **Граница** диалогового окна **Формат ячеек**



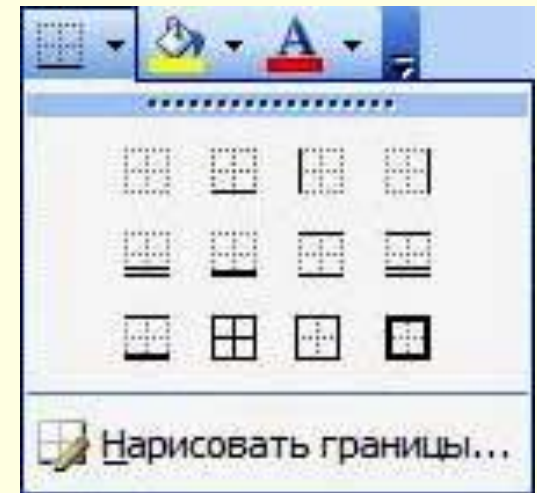
Форматирование ячеек

Цвет фона или узоры, которые будут наполнять ячейку, можно выбрать на вкладке Узоры.



Форматирование ячеек с помощью панелей инструментов

Наиболее часто используемые команды форматирования вынесены на панель инструментов "Форматирование". Чтобы применить формат с помощью кнопки панели инструментов, выделите ячейку или диапазон ячеек и затем нажмите кнопку мышью. Для удаления формата надо нажать кнопку повторно.



Для быстроты ввода шрифта можно вводить первую букву англ. названия шрифта

Выбор размера или ввод с клавиатуры

подчеркнутый курсив

полужирный

Способы выравнивания текста в ячейке!!!

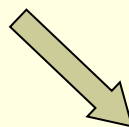
Выбор границы ячейки

Заливка (фон) ячейки

Цвет шрифта

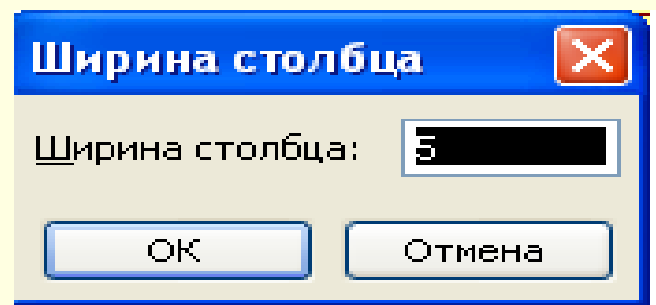
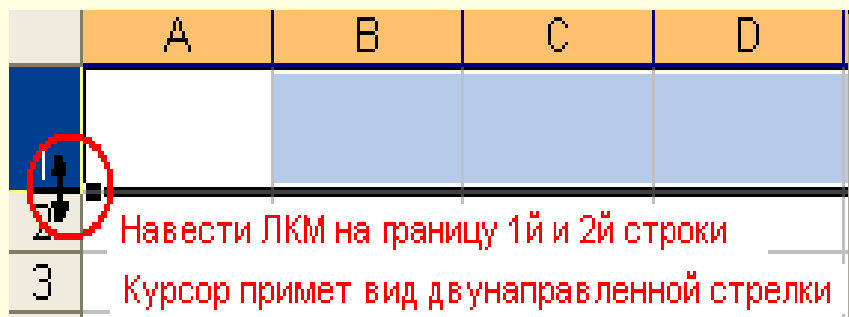
Операции с диапазоном ячеек

Изменить ширину столбца или высоту строки можно двумя способами:



установить курсор на границу между заголовками строк и столбцов – так, чтобы он выглядел двунаправленной стрелкой, и перетянуть границу влево или вправо, вверх или вниз

щелкнуть ПКМ заголовок строки или столбца, выбрать из контекстного меню команду высота строки или ширина столбца и ввести нужное значение в диалоговом окне



Замечания

- Если нужно установить одинаковую высоту нескольких строк или ширину нескольких столбцов, то можно задать это одновременно, если их сначала выделить, а потом установить нужный параметр одним из вышеописанных способов.
- Если задать нулевую высоту строки, то она будет скрыта (аналогичны результат можно достигнуть командой ПКМ-Скрыть)